

Bodenventil

Tank Bottom Valve

BA 30

Ausführung (Design)

Kegelventil, in den Behälter öffnend. Mit auswechselbarer Sitzbuchse
 Austritt eine Nennweite kleiner als Eintritt (auf Wunsch veränderbar)
 Betätigung mittels Handrad (Standard)

*Plug valve, opening into the vessel. With renewable seat sleeve
 Outlet flange one size smaller than inlet flange (can be modified on request)
 Handwheel operated (standard)*

Einsatzgrenzen (Pressure/Temperature ratings)

	TMA (°C)	-200	-10	200	300	400
PN 40	PMA (bar)	40	40	32	27	26

Leckrate nach EN 12266-1, A
 Leakage acc. to EN 12266-1, A

Werkstoffe (Materials)

Gehäuse/Body	Kegel/Plug	Sitzbuchse/Seat Sleeve	Spindel/Stem
1.4571	1.4571 ¹⁾	1.4571 ¹⁾	1.4571

¹⁾ Dichtfläche metallisch stellitiert (Stellite 21) oder weichdichtend (PTFE)
¹⁾ Sealing surface metal to metal stellite (stellite 21) or soft seated (PTFE)

Zusatzrüstung (Options)

- Faltenbalg / Bellow seal
- Sicherheitsstopfbuchse mit TA-Luft Zulassung / Stuffing box, „TA-Luft“ approved
- Heizmantel / Heating jacket
- Spülanschluß / Rinsing connection
- Flanschanschlüsse nach ASME / Flange connections acc. to ASME
- Fire-Safe Ausführung (auf Anfrage) / Fire Safe approved (on request)
- Integriertes Widerstandsthermometer / Integrated resistance thermometer



DN 25 - 500
 PN 6 - 40

Verwendung

- Behälterentleerung
- Fluidgruppe 1 gemäß DGRL 97/23/EG

Application

- Tank Draining
- Fluidgroup 1 acc. to PED 97/23/EC



Technische Änderungen vorbehalten 07/2006
 Technical modifications reserved 07/2006

Bodenventil

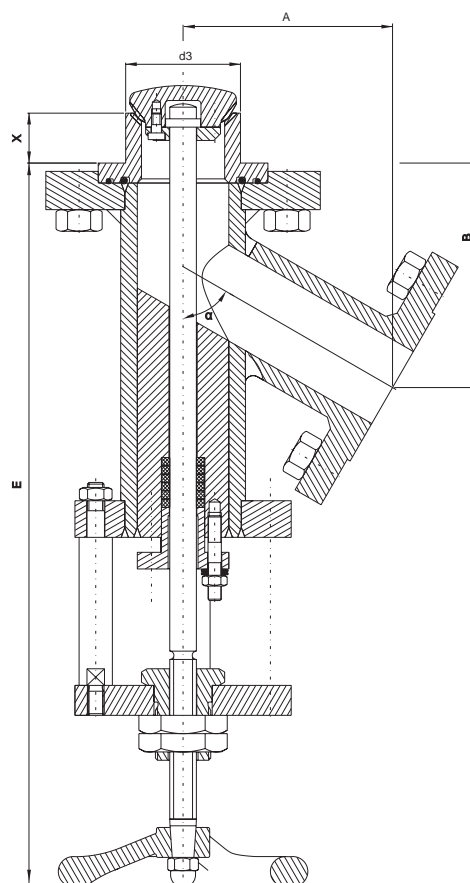
Tank Bottom Valve

BA 30

Maße und Gewichte (Dimensions and weights)

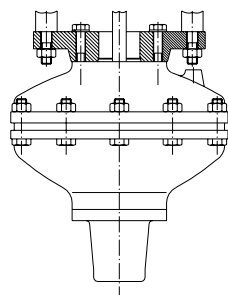
Maße/dimensions in mm						
DN	A	B	E	X	d ₃	α
25	110	110	330	25	40	60°
32	110	110	330	30	45	60°
40	120	120	340	30	55	60°
50	125	125	380	30	69	60°
65	135	135	400	30	84	60°
80	165	160	460	30	94	60°
100	180	170	475	30	129	60°
125	200	195	490	30	149	60°
150	230	220	560	36	179	60°
200	250	240	625	36	233	60°
250	315	300	745	42	278	60°
300	330	330	900	42	328	60°
350 - 500 Maße auf Anfrage / Dimensions on request						

Maße X und d₃ nach Kundenvorgabe; A, B, E und α veränderbar
 X and d₃ dimensions to be indicated by customer; A, B, E and α can be modified

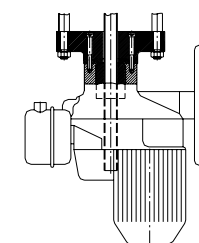
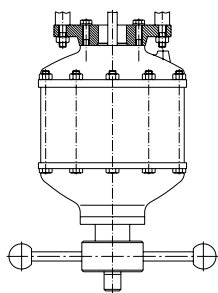


Betätigungsvarianten (Operating versions)

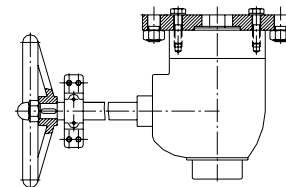
Standardausführung: Handrad / Standard: handwheel operated



Pneumatischer Membrantrieb
 Pneumatic actuator



Elektrischer Drehantrieb
 Electric multi-turn actuator



Winkelgetriebe
 Worm gear