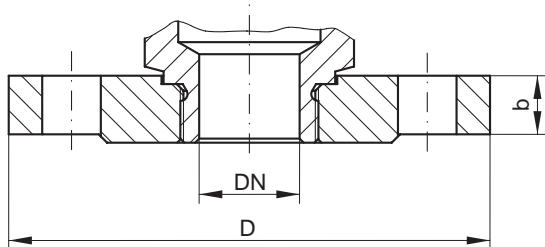


# Belüftungsventil Vacuum-Relief-Valve

für Dämpfe u. Gase, geeignet für Behälter u. Rohrleitungen, flammensichere Ausführung  
for steam and gases, for container and rigid coaxial cable, flameproof design

## Typ 9

Typ 9.2: Wst. / Material 1.4571 / 1.4571



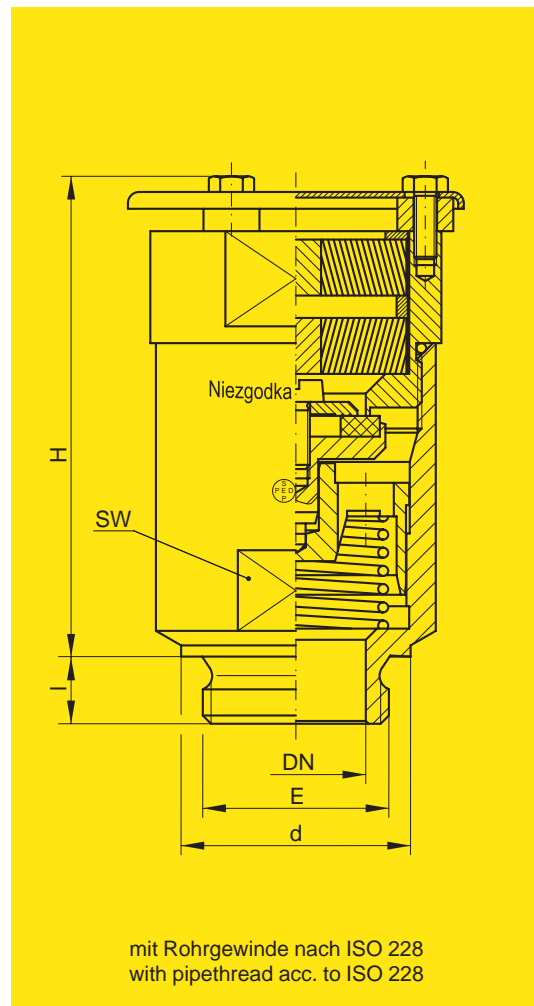
mit Flanschanschluss nach z.B. DIN / ANSI  
with Flange connection acc. to DIN / ANSI

### Zulassung / Approval

DN 25 PTB Nr. III B/S-1562  
DN 40 PTB Nr. III B/S-1563

### Verwendung / Use

für Dämpfe u. Gase, geeignet für Behälter u. Rohrleitungen  
for steam and gases, for container and rigid coaxial cable  
DN 80 Zeile / line 1  
DN 100 Zeile / line 2



mit Rohrgewinde nach ISO 228  
with pipethread acc. to ISO 228

Einbaulage: senkrecht  
Installation position: vertical

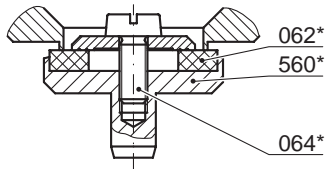
BG Size	Anschlussmaße / Dimensions						Baumaße Dimensions		Anspruchdruck Set pressure p	Gewicht Weight
	E G	DN [mm]	d [mm]	I [mm]	D [mm]	b [mm]	H [mm]	SW [mm]		
I	1	25	46	12	115	16	85	46	-0,02	0,7
									-0,03	
									-0,04	
									-0,1	
									-0,2	
-0,3										
-0,5										
II	1½	40	64	14	150	16	98	70	-0,04	1,7
									-0,1	
	2	46	68	14	165	18	98	70	-0,2	1,8
									-0,5	
-0,8										

# Belüftungsventil Vacuum-Relief-Valve

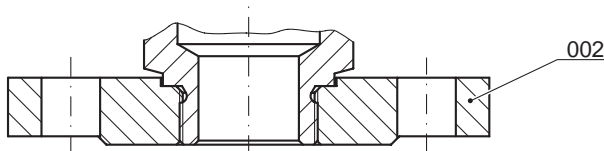
für Dämpfe u. Gase, geeignet für Behälter u. Rohrleitungen, flammensichere Ausführung  
for steam and gases, for container and rigid coaxial cable, flameproof design

## Typ 9

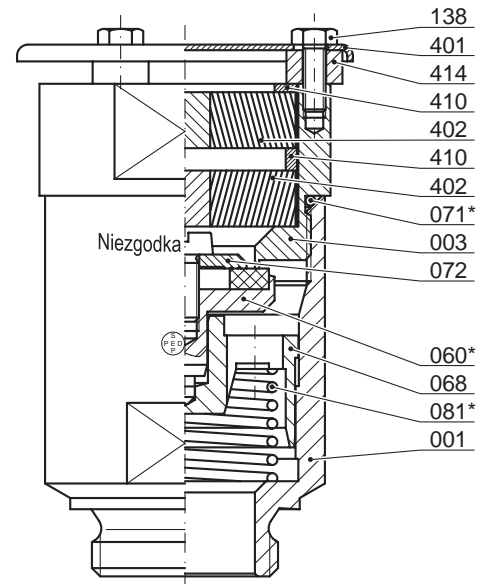
Typ 9.2: Wst. / Material 1.4571 / 1.4571



Kegel komplett, Pos. 060\*  
disc complete, pos. 060\*



mit Flanschanschluss nach z.B. DIN / ANSI  
with Flange connection acc. to DIN / ANSI



mit Rohrgewinde nach ISO 228  
with pipethread acc. to ISO 228

Pos.	Bezeichnung	Werkstoff	Item	Description	Material
001	1 Eintrittskörper	1.4571	001	1 inlet body	1.4571
002	1 Eintrittsflansch	1.4571	002	1 inlet flange	1.4571
003	1 Sitz	1.4571	003	1 seat	1.4571
060*	1 Kegel komplett		060*	1 disc, complete	
560*	1 Kegel, Rohling	1.4571	560*	1 disc	1.4571
062*	1 Kegeldichtung	FPM / PTFE	062*	1 soft sealing	FPM / PTFE
064*	1 Kegelschraube	A2	064*	1 disc screw	A2
068	1 Kegelführung	1.4571	068	1 disc guidance	1.4571
071*	1 O-Ring	FPM	071*	1 o-ring	FPM
072	1 Klemmscheibe	1.4571	072	1 locking ring	1.4571
081*	1 Feder	1.4571	081*	1 spring	1.4571
138	3 Schraube	A2	138	3 screw	A2
401	1 Abdeckplatte	1.4301	401	1 plate	1.4301
402	2 Flammenschutzfilter	1.4301	402	2 flameproof filter	1.4301
410	2 Distanzring	1.4301	410	2 distance ring	1.4301
414	3 Schraubenhülse	1.4305	414	3 screwed bushing	1.4305

\* Ersatz- bzw. Verschleißteile / expendable parts